



IL CORPO UMANO

PER RIPETERE IN BREVE

IL CORPO UMANO

è costituito da

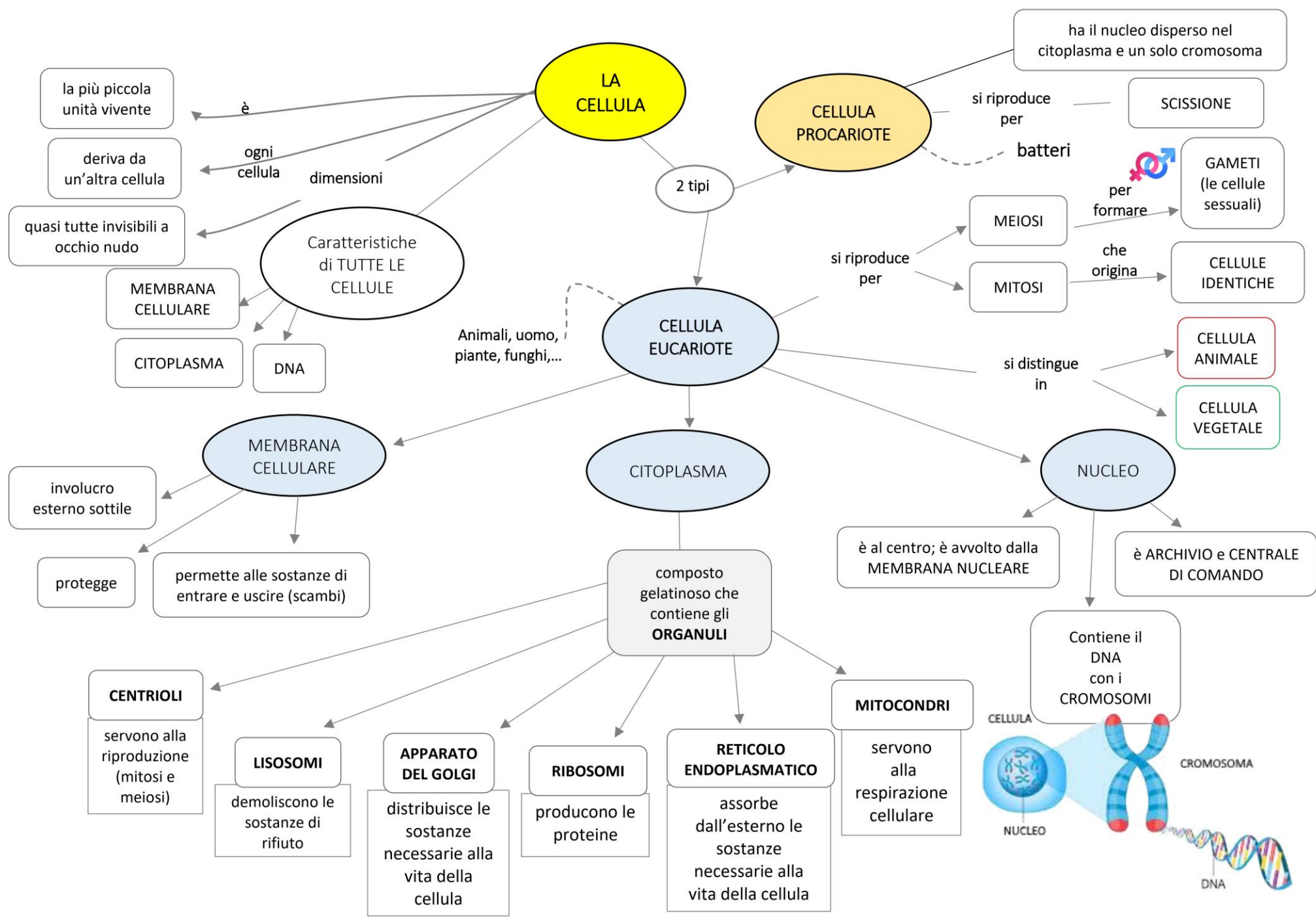
CELLULE

TESSUTI
formati dalle cellule

ORGANI
che sono insiemi di tessuti diversi

SISTEMI
cioè organi simili che svolgono una funzione comune

APPARATI
cioè insieme di organi diversi che svolgono una determinata funzione

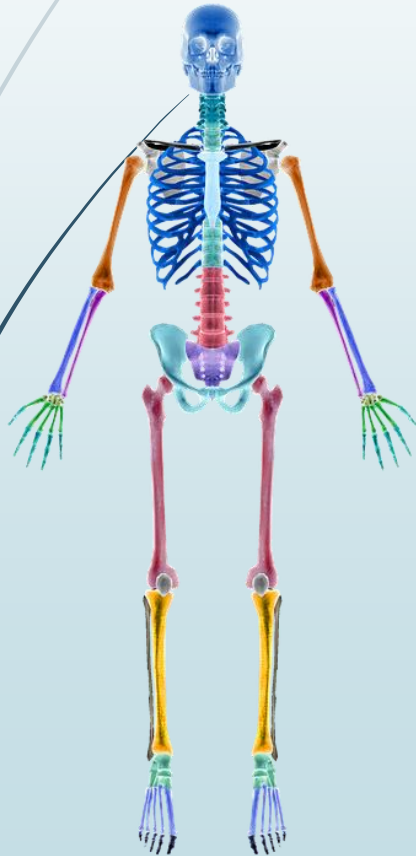


L'APPARATO LOCOMOTORE

permette il movimento

è costituito da

SISTEMA SCHELETRICO



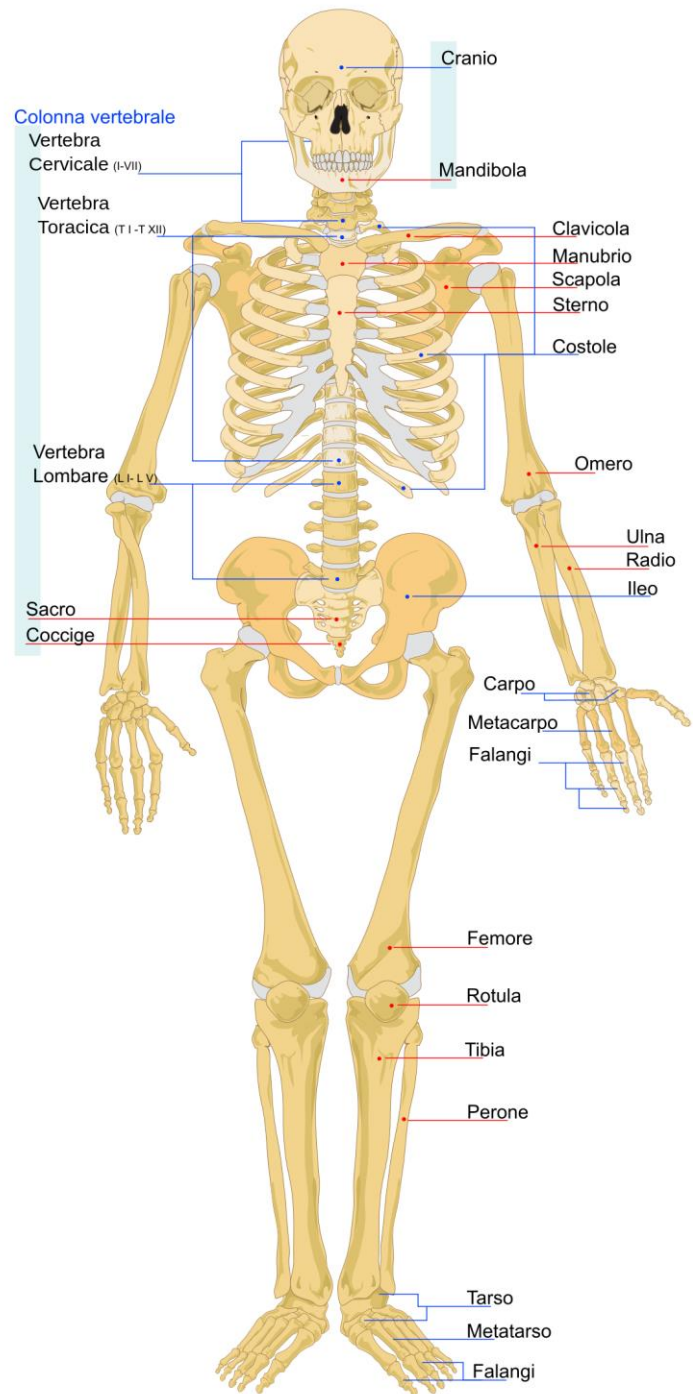
Composto da:
- più di 200 ossa lunghe, corte e piatte;
- articolazioni fisse, mobili, semimobili.

Sostiene e protegge.

SISTEMA MUSCOLARE



Composto da:
circa 600 muscoli volontari e involontari; i volontari hanno tessuto striato e sono collegati alle ossa attraverso i tendini; gli involontari hanno tessuto liscio, ad eccezione del cuore.



IL NOME DELLE OSSA

IL SISTEMA NERVOSO

CENTRALE

PERIFERICO

AUTONOMO

ENCEFALO

MIDOLLO SPINALE

CERVELLO

CERVELLETTO

MIDOLLO ALLUNGATO

elabora le informazioni provenienti dagli organi di senso:

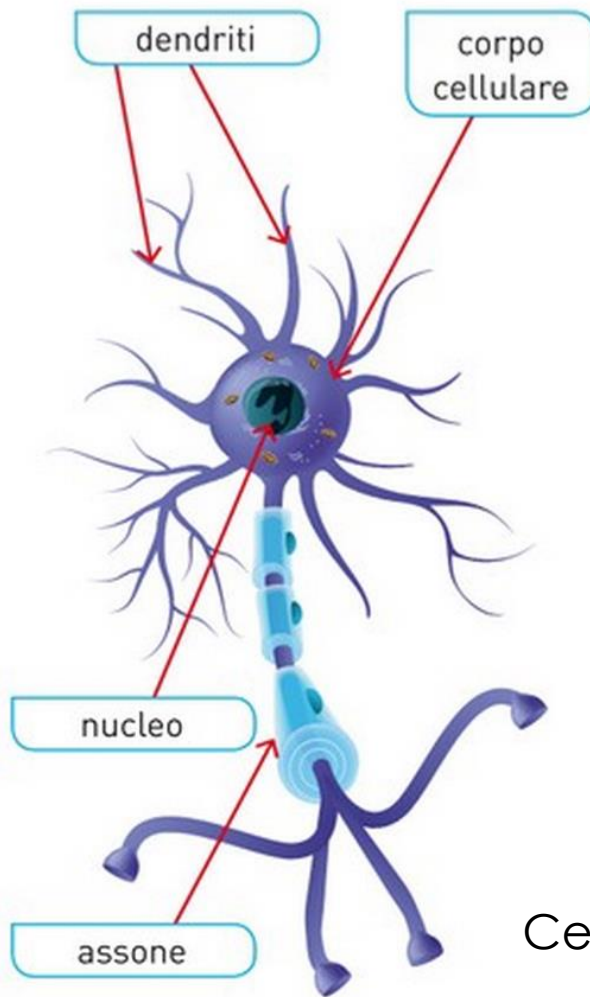
OCCHI (vista)

NASO (olfatto)

LINGUA (gusto)

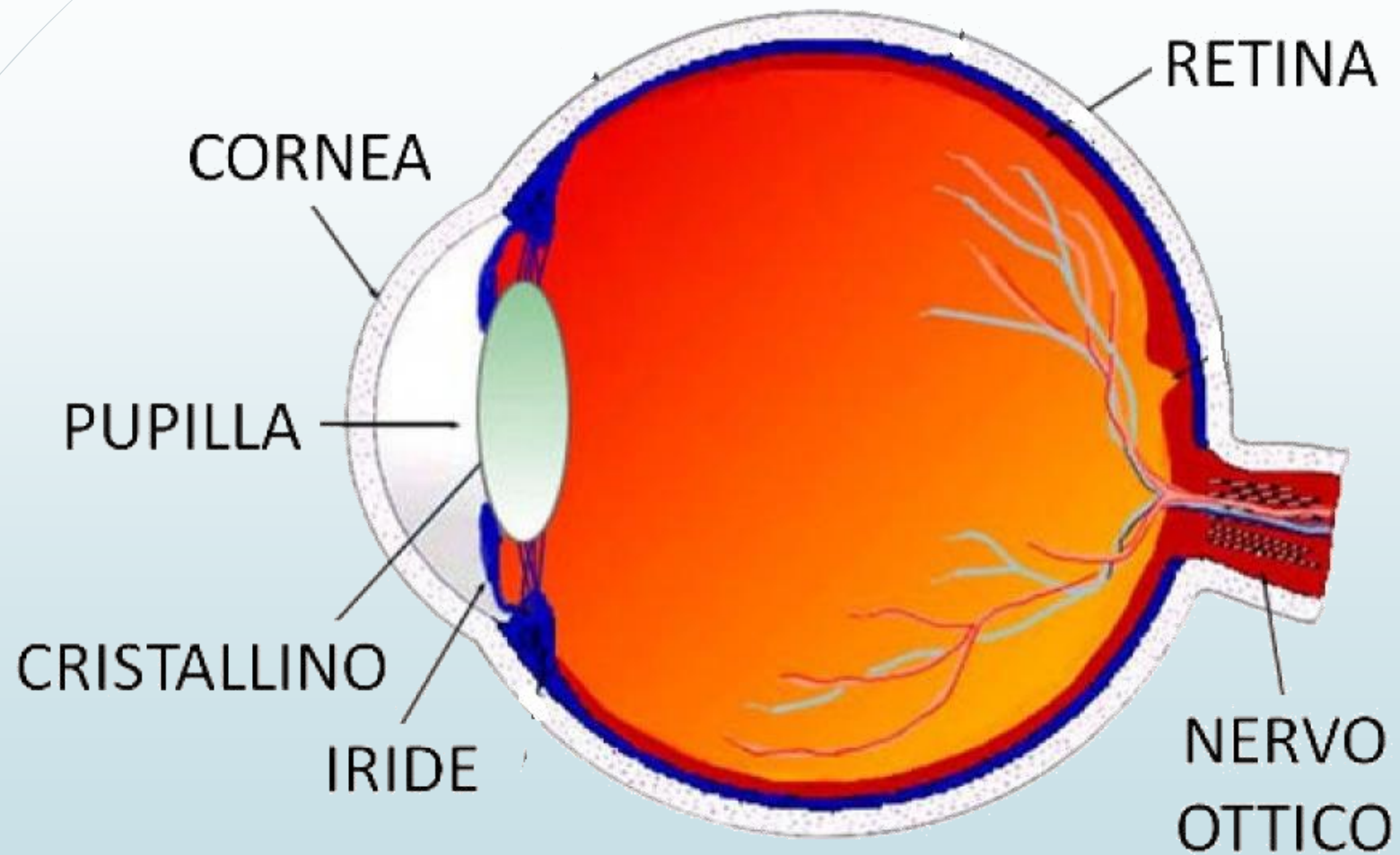
PELLE (tatto)

ORECCHIE (udito)



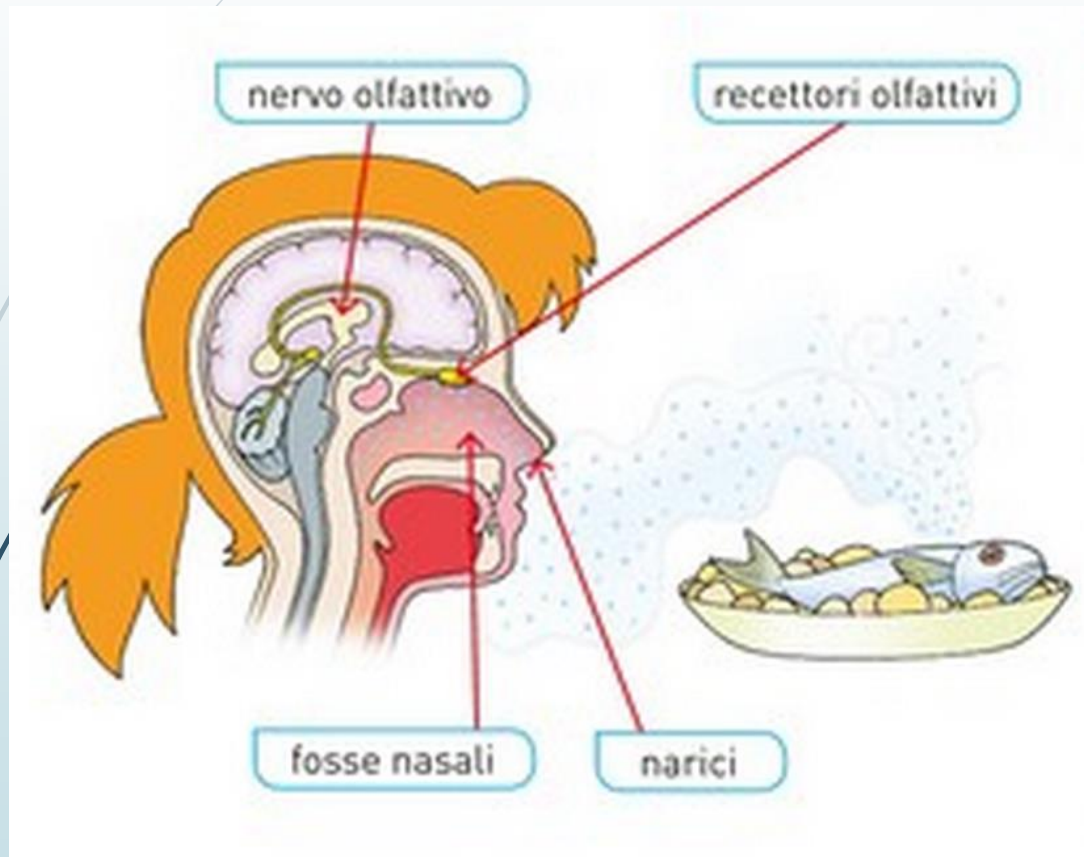
Cellula nervosa
NEURONE

L'OCCHIO



GLOBO OCULARE

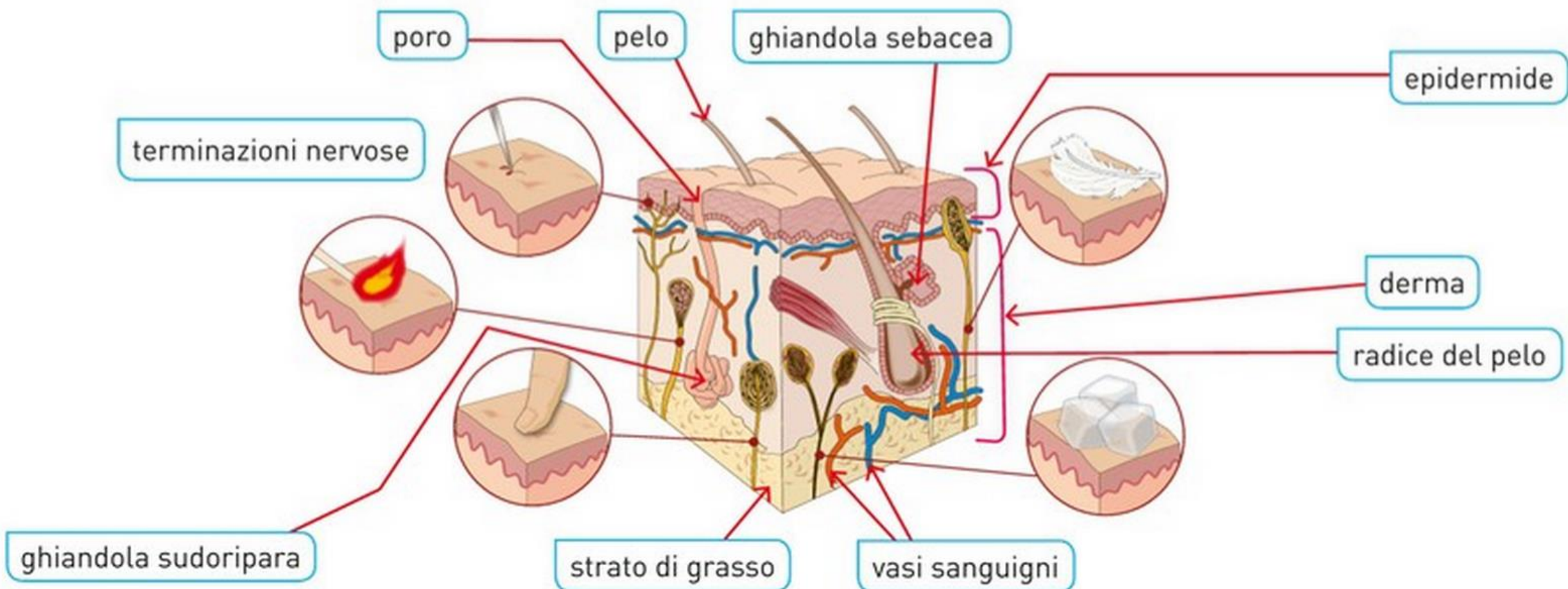
IL NASO



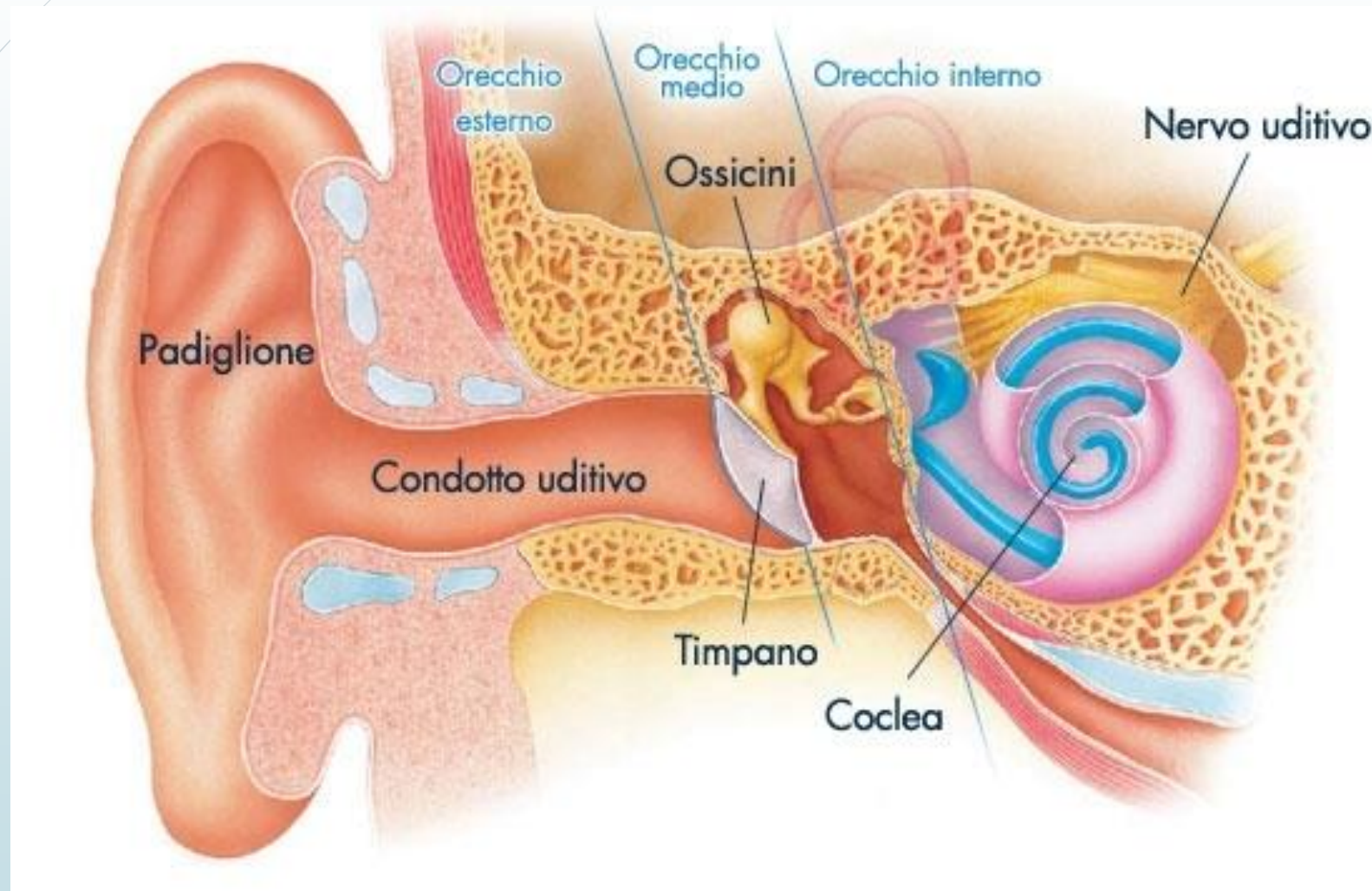
LA LINGUA



LA PELLE

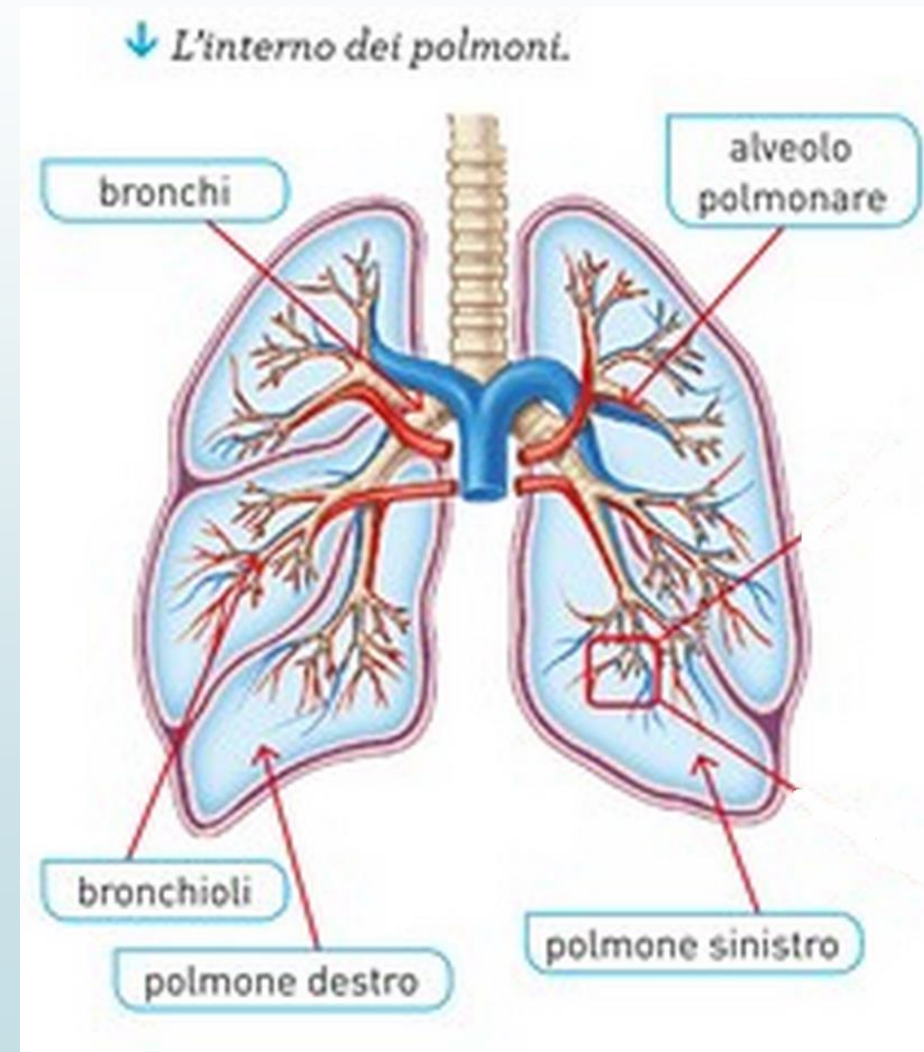
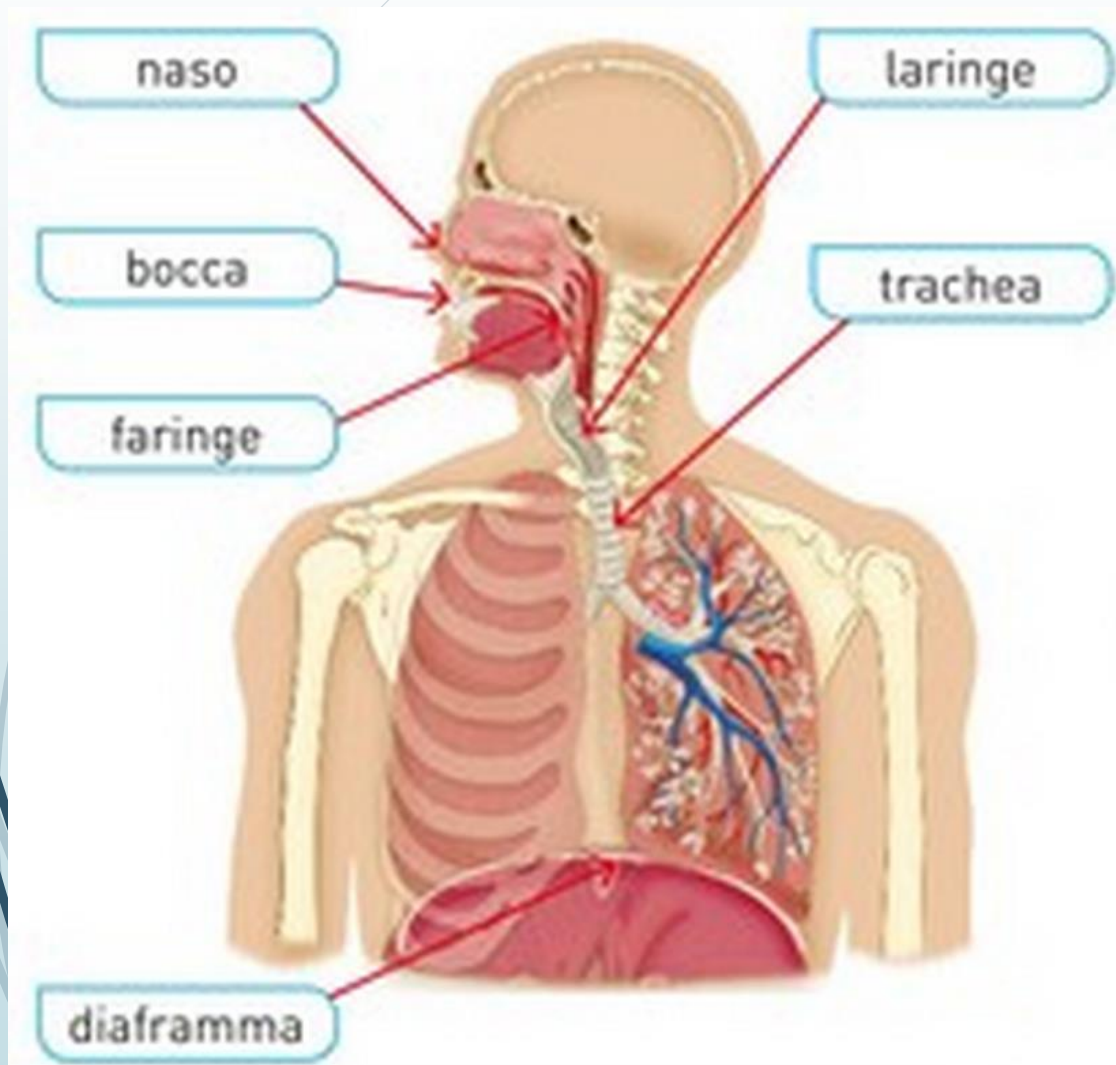


L'ORECCHIO



L'APPARATO RESPIRATORIO

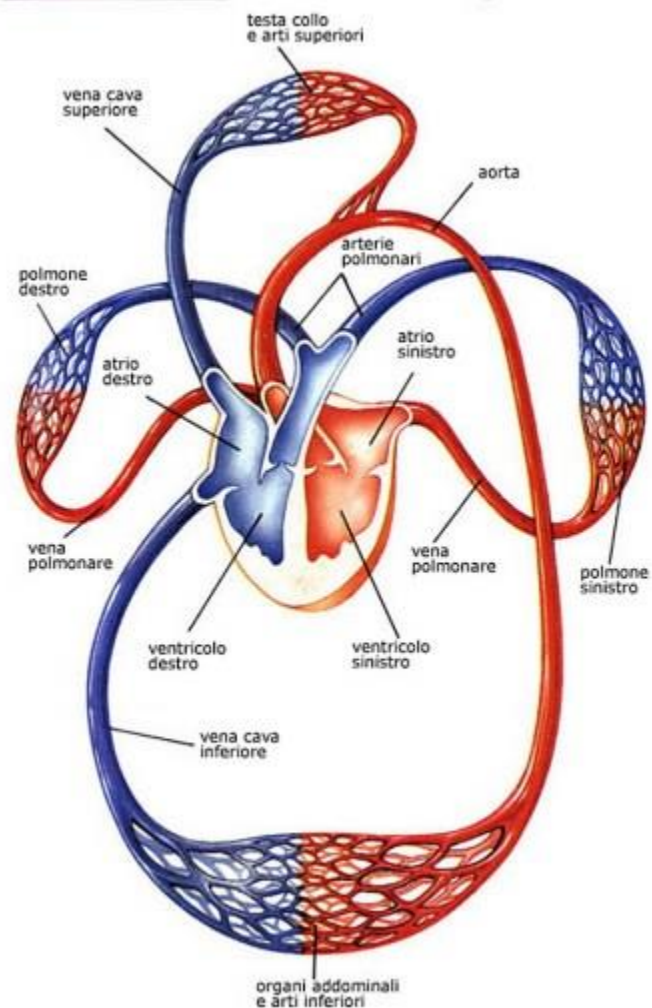
Serve a introdurre ossigeno e a eliminare anidride carbonica.



L'APPARATO CARDIOCIRCOLATORIO

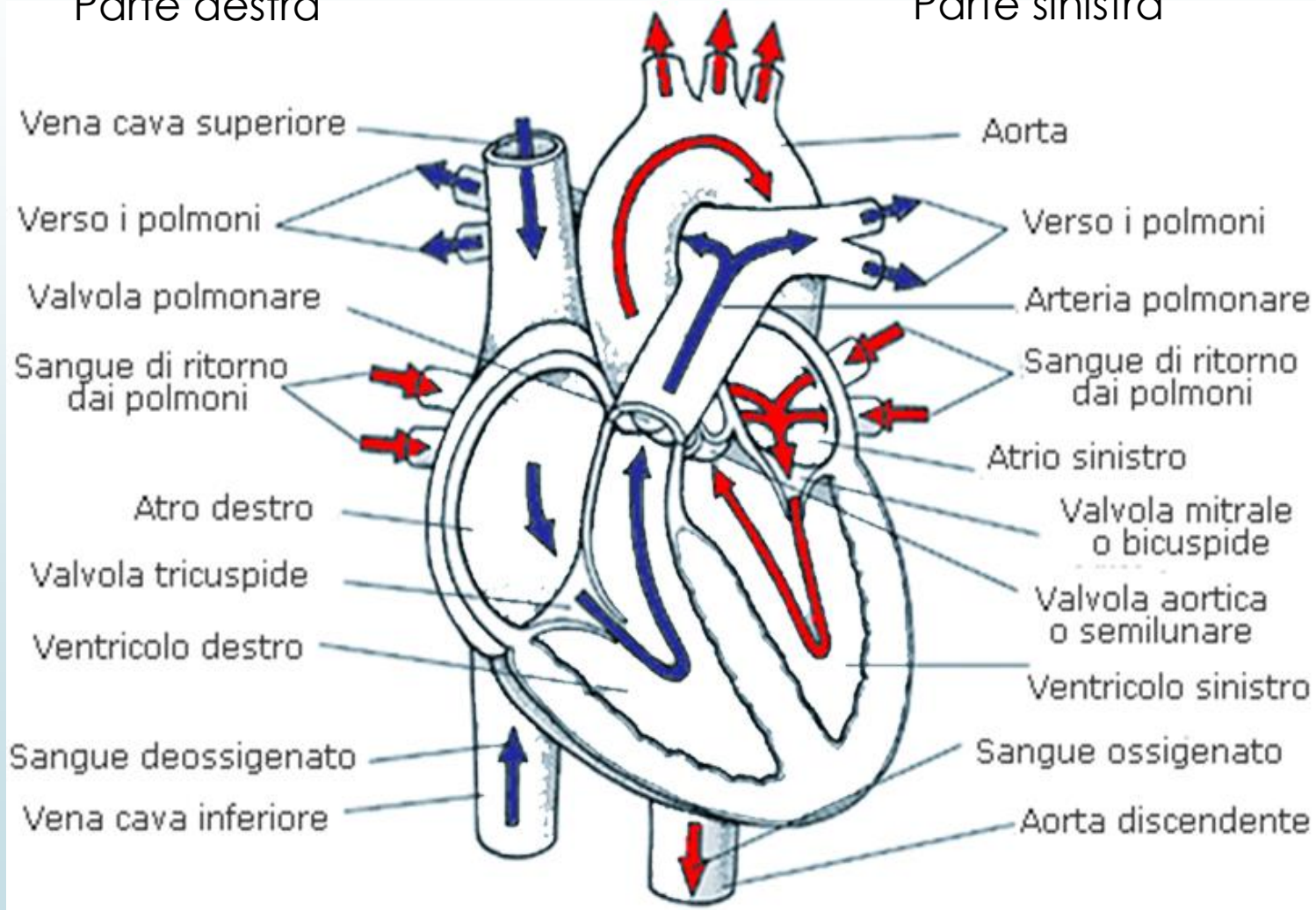
Serve per trasportare in tutte le cellule il sangue e le sostanze in esso contenute.

Piccola e grande circolazione



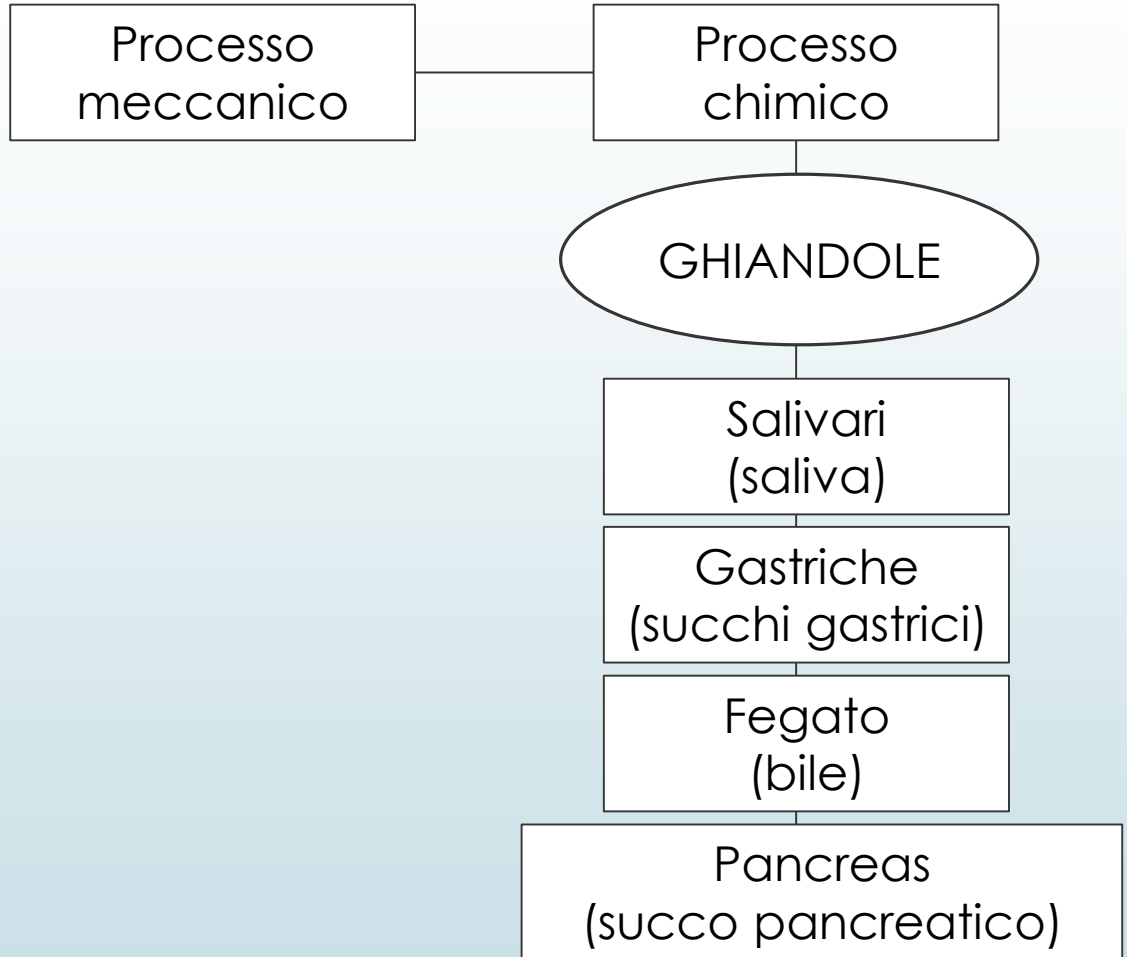
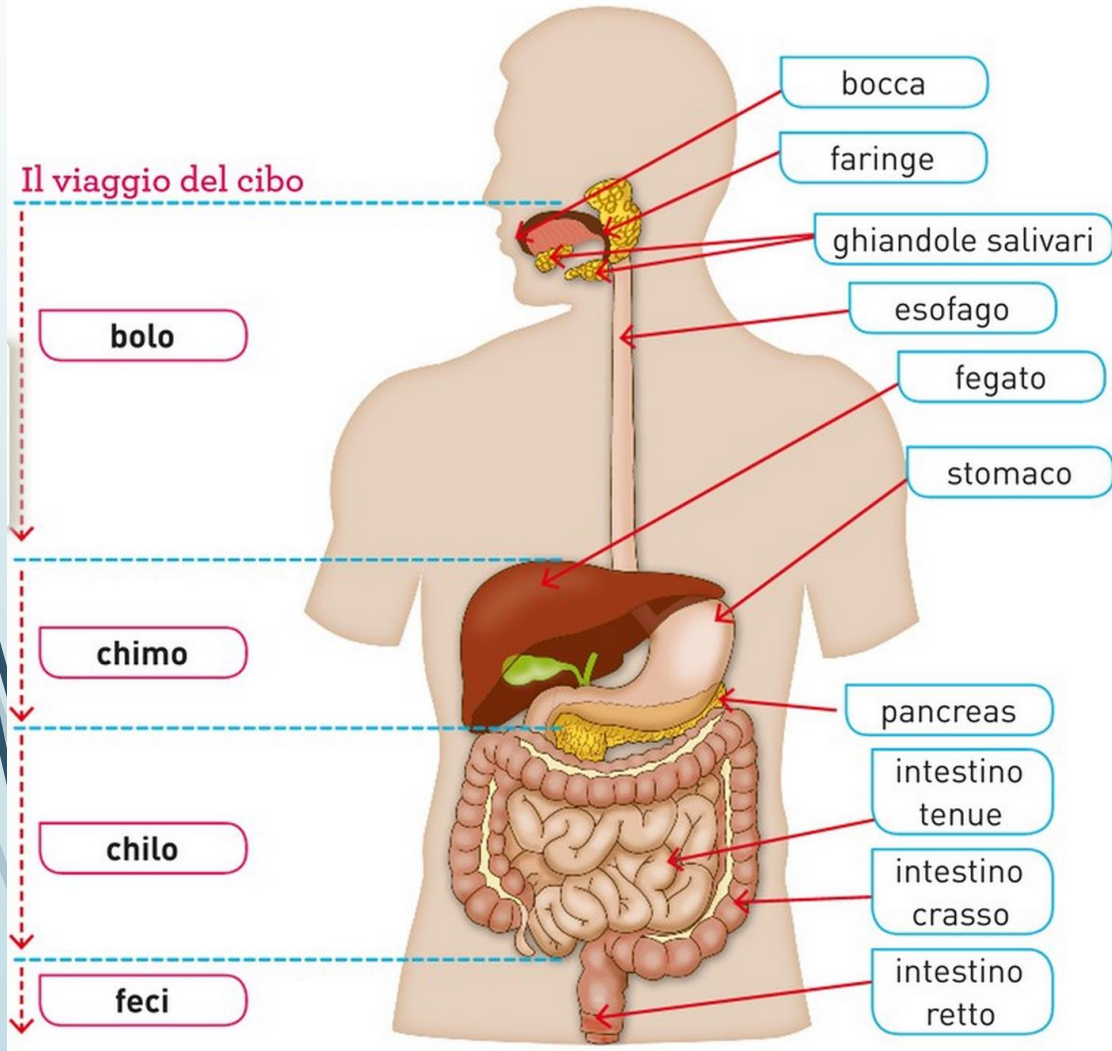
Parte destra

Parte sinistra



L'APPARATO DIGERENTE

Serve per introdurre, digerire e assimilare.

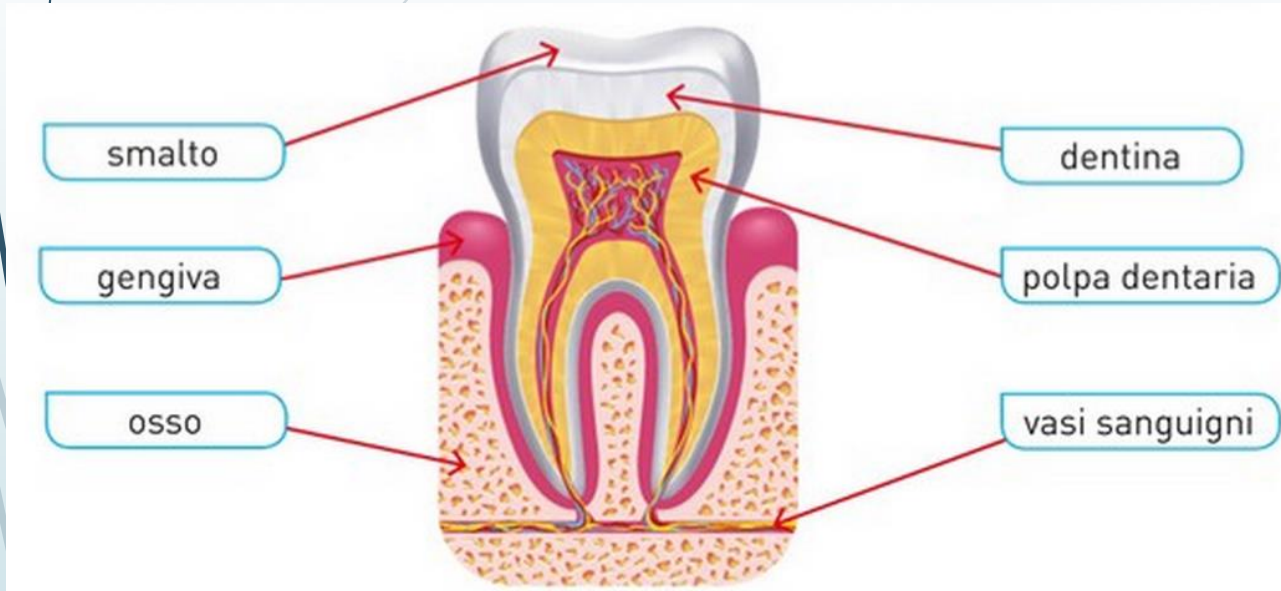


I DENTI

Servono per la masticazione degli alimenti.

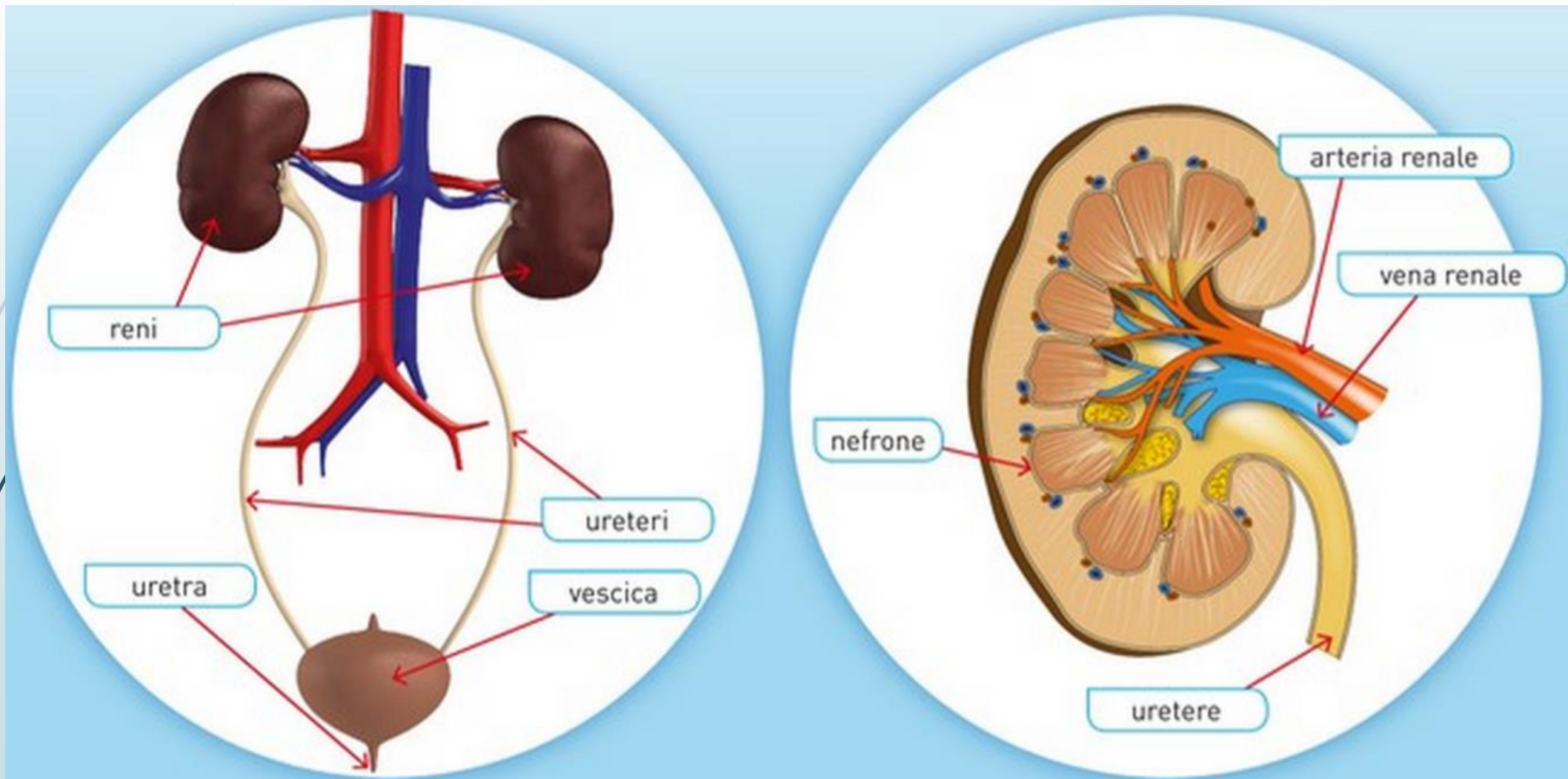
20 DENTI DA
LATTE

32 DENTI
DEFINITIVI



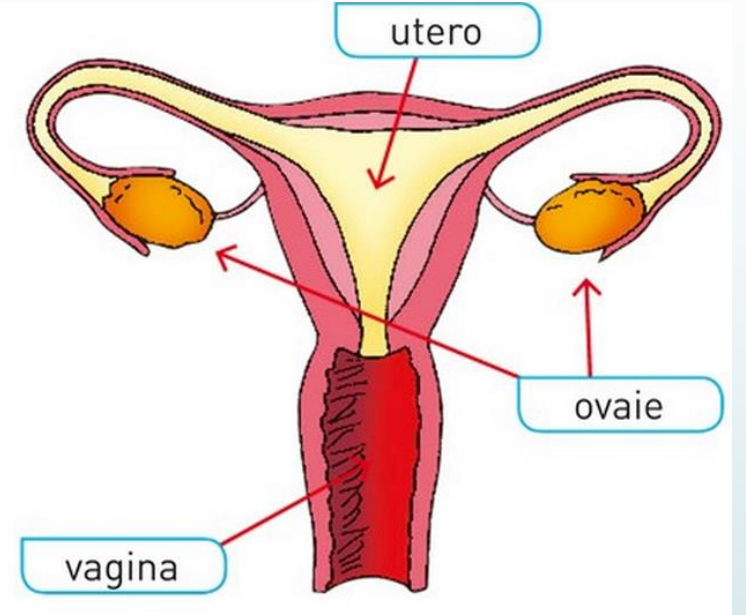
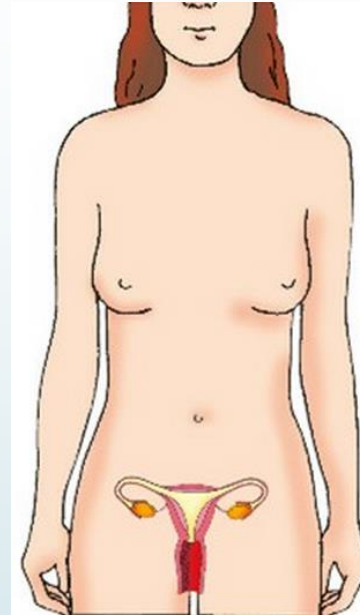
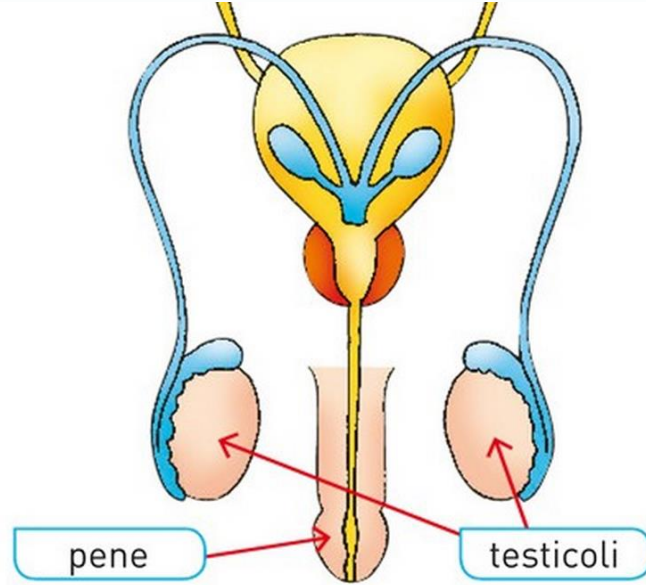
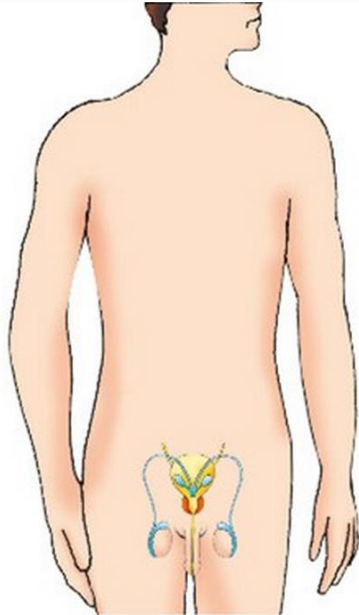
L'APPARATO ESCRETORE

Serve per eliminare le sostanze di rifiuto.

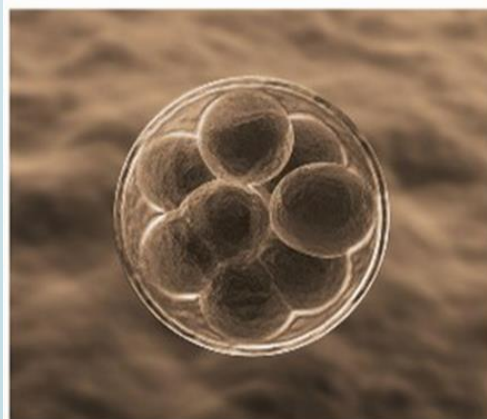


L'APPARATO RIPRODUTTORE

Serve per far nascere nuovi individui.



ZIGOTE



EMBRIONE



FETO

