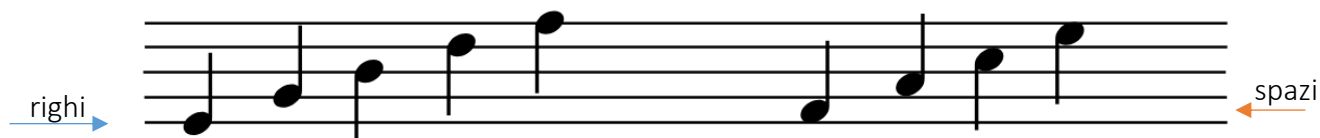


1.



2. Continua a scrivere il nome delle note.



3. Esercitati a disegnare la chiave di violino, una in ogni spazio assegnato.

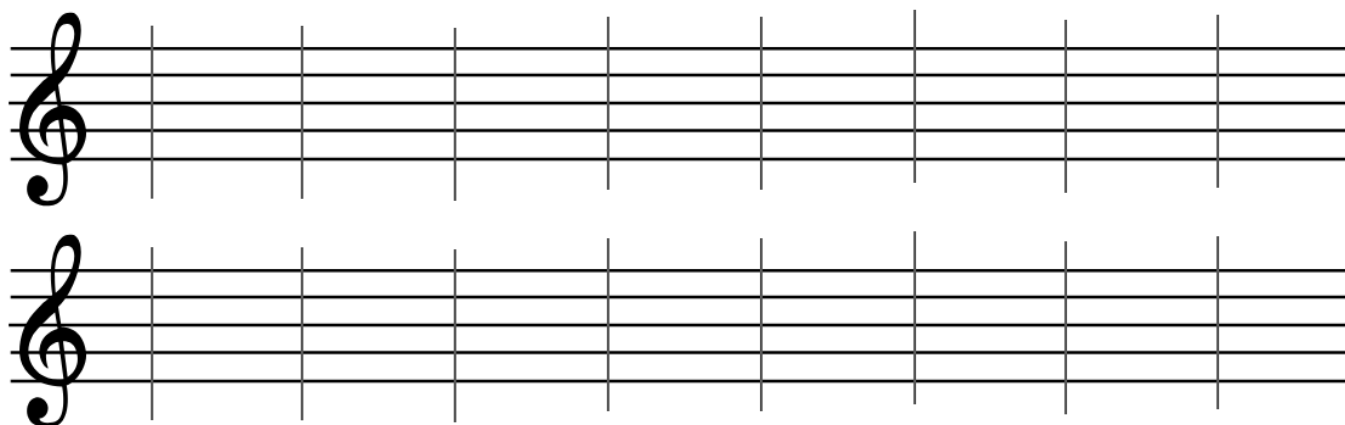


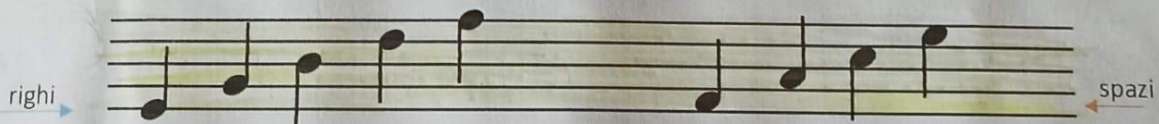
FIGURA	NOME	VALORE	PAUSA
	SEMIBREVE	$\frac{4}{4}$	
	MINIMA	$\frac{2}{4}$	
	SEMIMINIMA	$\frac{1}{4}$	
	CROMA	$\frac{1}{8}$	

## DATA IL PENTAGRAMMA E LE NOTE 🎵

PER RAPPRESENTARE LE ALTEZZE DEI SUONI SI USA IL PENTAGRAMMA (O RIGO MUSICALE), FORMATO DA 5 LINEE. ESSE CREANO 4 SPAZI INTERNI.

LE NOTE SI POSSONO DISPORRE O SULLE LINEE O NEGLI SPAZI. L'ORDINE È DAL BASSO VERSO L'ALTO E CI FA CAPIRE CHE IN BASSO CI SONO I SUONI PIÙ GRAVI E IN ALTO QUELLI PIÙ ACUTI.

♩ 1.



MI SOL SI RE FA

FA LA DO MI

# LA CHIAVE MUSICALE

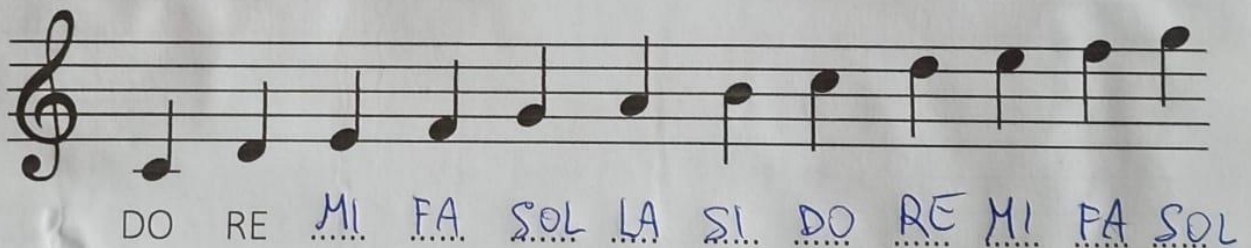
IL NOSTRO SISTEMA MUSICALE USA 7 NOTE.

DAL GRAVE ALL'ACUTO IL LORO ORDINE È:

DO RE MI FA SOL LA SI.

PER STABILIRE LA LORO POSIZIONE SUL RIGO MUSICALE SI USANO LE CHIAVI, DISEGNATE ALL'INIZIO DEL PENTAGRAMMA. LA PIÙ USATA È LA CHIAVE DI VIOLINO O CHIAVE DI SOL, PERCHÉ INDICA LA POSIZIONE DELLA NOTA SOL.

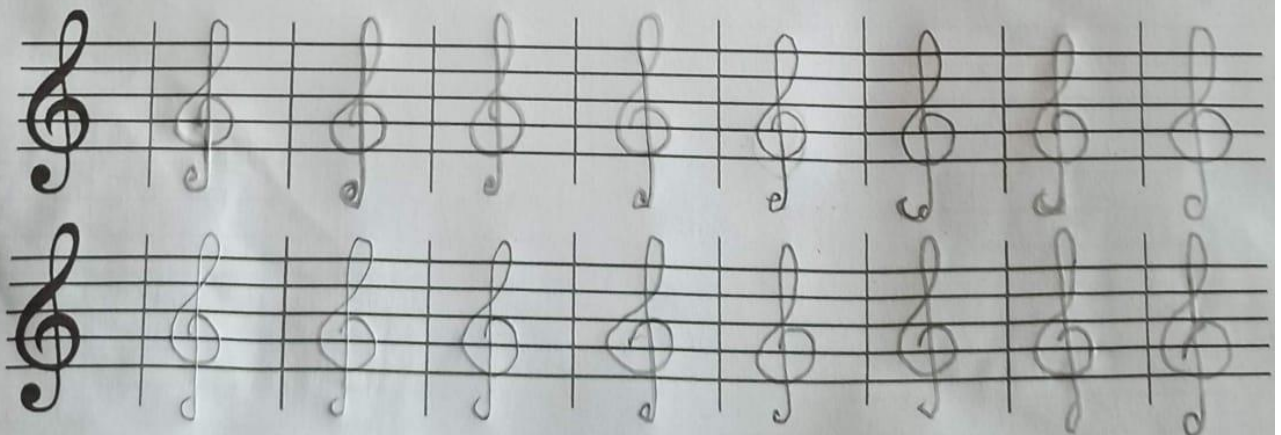
♪ 2. Continua a scrivere il nome delle note.



A musical staff in treble clef showing a sequence of notes. The notes are: DO (first line), RE (second line), MI (third space), FA (fourth space), SOL (fifth space), LA (first space below the staff), SI (second space below the staff), DO (third space below the staff), RE (fourth space below the staff), MI (fifth space below the staff), FA (first space below the staff), SOL (second space below the staff).

DO RE MI FA SOL LA SI DO RE MI FA SOL

♪ 3. Esercitati a disegnare la chiave di violino, una in ogni spazio assegnato.



Two musical staves in treble clef. Each staff has eight empty spaces (lines and spaces) for drawing a treble clef. The first staff has a treble clef drawn in the first space, and the second staff has a treble clef drawn in the second space.

## LA DURATA DELLE NOTE

LA FORMA DELLE NOTE, O FIGURA DI VALORE, INDICA INVECE LA DURATA DELLE NOTE. ECCO LE PRINCIPALI FIGURE DI VALORE.


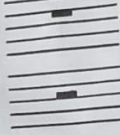
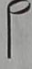
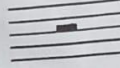


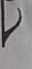

TA-A-A-A

TA-A

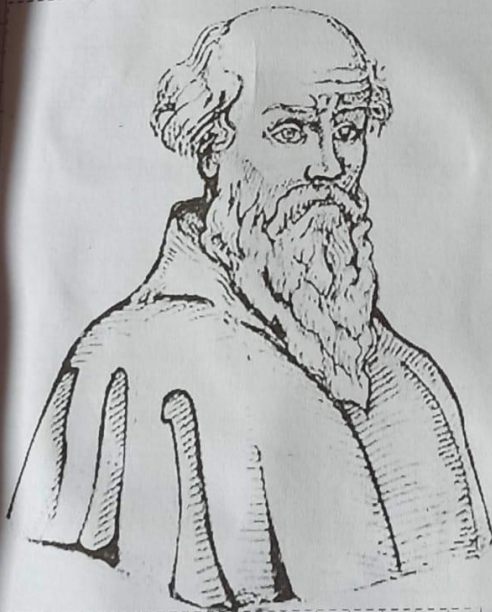
TA

  
TITI

TI

FIGURA	NOME	VALORE	PAUSA
	SEMIBREVE	$\frac{4}{4}$	
	MINIMA	$\frac{2}{4}$	
	SEMIMINIMA	$\frac{1}{4}$	
	CROMA	$\frac{1}{8}$	

## L'INVENTORE DELLE NOTE MUSICALI



L'INVENTORE DELLE NOTE, DEL RIGO MUSICALE E DELLA CHIAVE FU IL MONACO ITALIANO GUIDO D'AREZZO, VISSUTO NEL SECOLO XI.

PRIMA DELLE SUE INVENZIONI TUTTE LE MELODIE DOVEVANO

ESSERE ASCOLTATE E IMPARATE A MEMORIA.